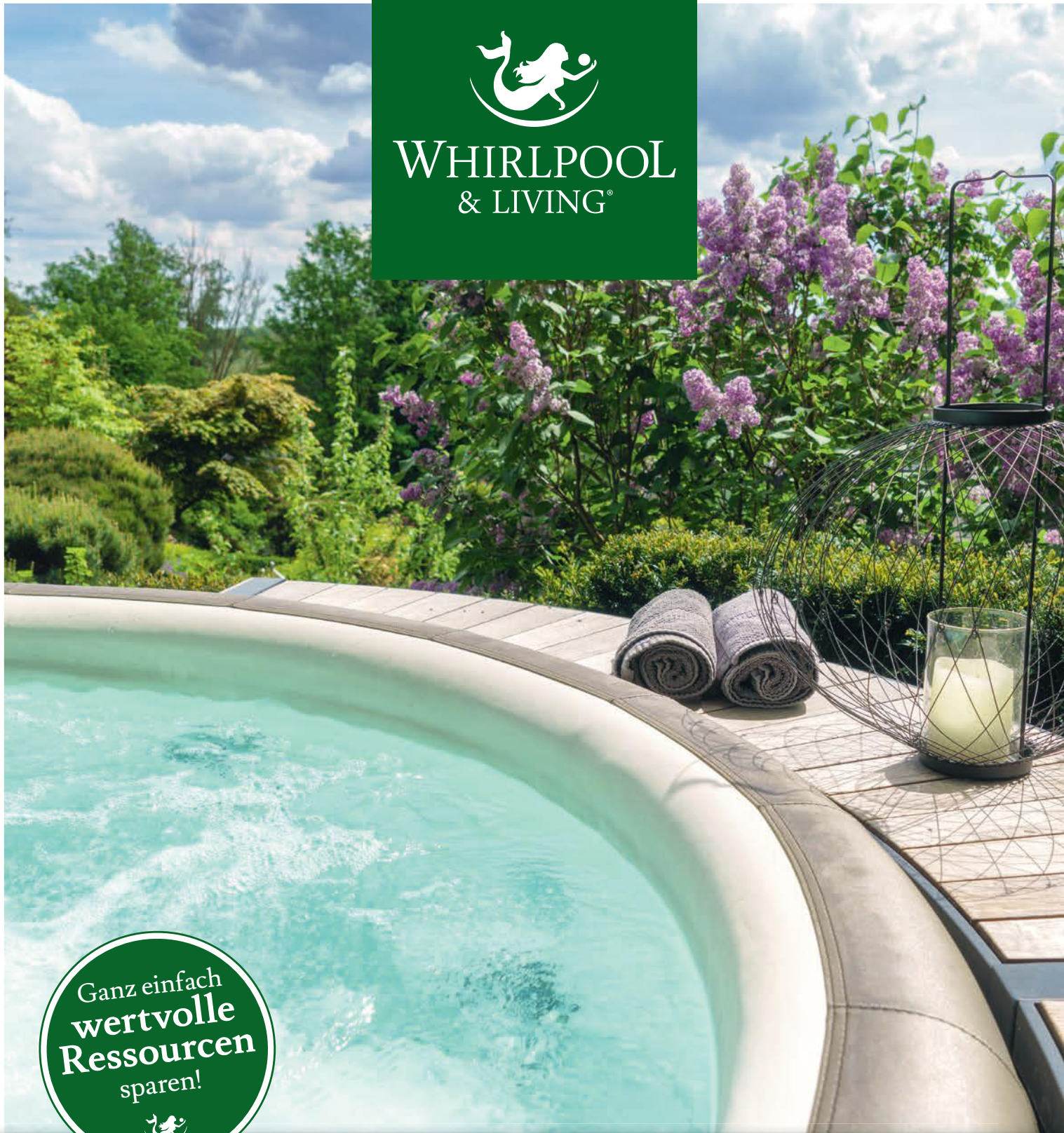




WHIRLPOOL
& LIVING®



Wichtige Energiespartipps für den Softub® Whirlpool

Softub®
WHIRLPOOLS

Das Original!

Softub® Whirlpool – 365 Tage im Jahr

Marktführend in der Wärmerückgewinnungstechnologie - konkurrenzlos niedriger Stromverbrauch.

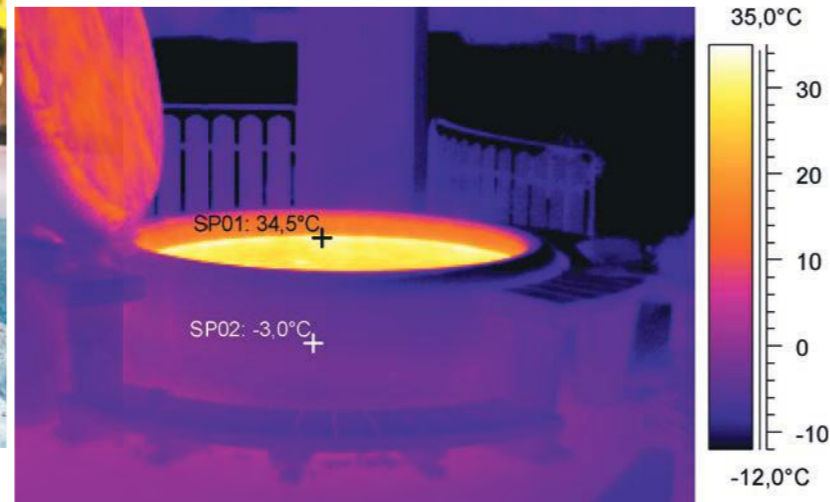
Die Softub®-Hydromaten vereinen **Pumpe, Motor und Heizfunktion**. Das Wasser im Whirlpool umfließt bei der Umwälzung den Hydromat und wird ausschließlich **durch die entstehende Abwärme des Motors aufgewärmt**. Die innovative Isolierung des Beckens verhindert zudem auch in den Wintermonaten nahezu jeglichen Wärmeverlust. Der Softub® als anerkannt sparsamster Whirlpool im Markt ist **ganzjährig eine gute Wahl**.



Hydromat wärmt ohne
zusätzliches Heizsystem



2 in 1: Beim Umwälzen des Wassers entsteht automatisch Abwärme, die eine integrierte Heizung überflüssig macht.



Das Innenleben aus Polybond™ und der Deckel isolieren hervorragend auch bei Minusgraden.

Nicht Zuhause? Tipps für den Urlaub



Bei kürzerer Zeit der Nichtnutzung (max. 2 Wochen) **reinigen Sie vorab den Filter** und stellen Sie die **Wasserwerte richtig** ein. **Reduzieren** Sie die Wassertemperatur auf 28 °C, unterbinden Sie **die Luftzufuhr** und halten Sie den **Deckel geschlossen**. Das Wasser wird im Becken zur Erhaltung der Sauberkeit weiterhin filtriert. **Erwärmen** Sie nach Ihrer Rückkehr den Whirlpool auf die gewünschte Badetemperatur und stellen Sie die **Wasserwerte auf den korrekten Chlorgehalt** und pH-Wert ein.

Fragen Sie auch unsere **Infobroschüre zum unkomplizierten Abbau und Überwintern** des Softub® Whirlpools an!

➔ **Hier kostenlos bestellen:** 04202-5 11 99 0

8 Tipps zum Energiesparen



Bei Nichtbenutzung - Deckel rauf!

Unser hochwertiger Whirlpool-Deckel verhindert nicht nur, dass Wasser verdunstet, sondern ist auch Ihr wichtigster Schutz vor Wärmeverlusten, da die meiste Wärme bei einem Außen-Whirlpool über die Wasseroberfläche abgegeben wird.



Entspannen bei 37°C oder 39°C?

Überdenken Sie Ihre Wohlfühltemperatur im Softub® Whirlpool. Bereits 2°C weniger tragen dazu bei, Energie und Stromkosten zu reduzieren.



Wasserwechsel einmal pro Quartal

Bei guter Pflege muss das Wasser nur alle drei Monate komplett gewechselt werden. Vor allem das Aufheizen des Frischwassers kostet Strom. Es sollte daher erst bei Notwendigkeit erneuert werden.



Konstant die Temperatur halten

Achten Sie darauf, die Temperatur im Softub® Becken konstant zu halten. Eine Wärmereduzierung zwischen den Badegängen oder über Nacht ist nicht notwendig.



Der Standort ist wichtig

Bestenfalls platzieren Sie Ihren Softub® Whirlpool windgeschützt und auf einem verdichteten Boden. Ist unter dem Bodenbelag ein mit Luft gefüllter Abstand, sollte über eine zusätzliche Isolierung nachgedacht werden.

Energy Saving Pad

in den Softub® Maßen

Unser Energy Saving Pad ist die **energiesparende Schutzmatte** unter dem Boden Ihres Softubs®, wodurch die Isolierung zum Boden zusätzlich verbessert wird. Zugleich werden Vibrationen und damit auch der **Geräuschpegel reduziert**.

➔ Weitere Infos finden Sie in unserem **Softub® Zubehörkatalog**.

Unsere
Empfehlung:
**Energy
Saving Pad**



Zu viel oder zu wenig Wasser?

Der richtige Füllstand ist entscheidend. Der Softub® Whirlpool sollte mindestens zweifingerbreit über der obersten Düse befüllt sein. Denken Sie bereits bei der Befüllung daran, das Becken nicht überlaufen zu lassen.

Ist der Filter sauber?

Ein verschmutzter oder verstopfter Filter verschlechtert den Wasserdurchfluss und erhöht den Leistungsverbrauch des Motors. Spülen Sie den Filter regelmäßig aus und nutzen Sie diesen bestenfalls im Wechsel mit einem Ersatzfilter.

➔ **Passende Kartuschenfilter** finden Sie in unserem **Softub® Zubehörkatalog**.



Blubbert der Softub® noch?

Stellen Sie nach dem Badegang sicher, dass die Sprudelfunktion des Whirlpools komplett ausgestellt ist. Dies regulieren Sie direkt an der Steuereinheit auf dem Hydromaten.





WHIRLPOOL
& LIVING®

Verwaltung / Zentrale

Herbert-Ludwig-Str. 2
28832 Achim

Tel.: 04202 - 5 11 99 0
info@whirlpool-living.de

whirlpool-living.de

Wir
engagieren
uns der
Umwelt
zuliebe!

Unser Einsatz für einen geringen Energieverbrauch und Co₂-Fußabdruck:

Nutzung von Produktionsabfällen

Die Produktionshalle unserer Wärmegrad® Sauna Manufaktur wird mit einer sog. Hackschnitzel- und Späneheizung (1) gewärmt. Damit können die bei der Saunaherstellung entstehenden Produktionsabfälle wie Holzspäne (2) nun effizient und nachhaltig verbrannt werden. Diese Wärmequelle wird demnächst in all unseren nordischen Standorten eingebaut. Die gewonnene Wärme kann direkt über einen Wärmetauscher genutzt werden. Zudem ist das Heizen mit der Anlage CO₂-neutral.

Die Sonne als Energielieferant

Unsere nordischen Firmen-Gebäude sind mit Photovoltaikanlagen ausgestattet. Die erste Anlage wurde 2014 gebaut. Damit decken wir nicht nur unseren eigenen Energieverbrauch, sondern speisen auch Strom in das öffentliche Stromnetz ein (3). Wir verfügen über zwei große Stromspeicher, sodass wir unseren Energieverbrauch nahezu autark bewältigen können.

Wir setzen auf E-Autos

Aktuell und zukünftig sind wir bestrebt, über einen Fuhrpark zu verfügen, der größtenteils aus E-Autos besteht. Diese können an unseren nordischen Standorten bereits mittels Photovoltaikanlage „betankt“ werden - und das schon seit Jahren.



1



2

